



# Gelderse Erfgoedmonitor 2019

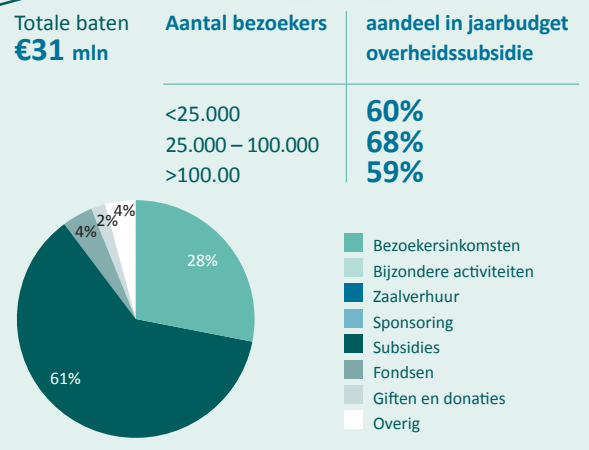
Erfgoed Gelderland vertegenwoordigt meer dan 200 musea en erfgoedinstellingen in de provincie Gelderland. 120 leden namen deel aan deze monitor over 2019.



### MUSEA

Gemiddeld aantal bezoekers ca. **38.000**  
Online binding **5013** volgers

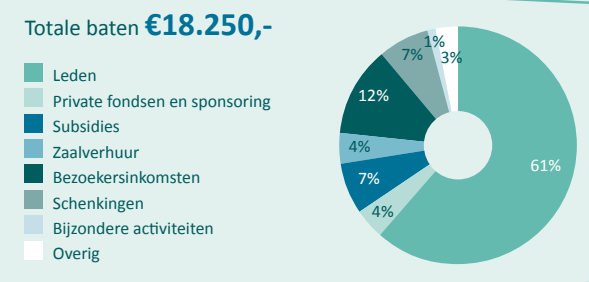
Website ca. **91.000** unieke bezoekers



### HISTORISCHE VERENIGINGEN

Gemiddeld aantal bezoekers ca. **850**  
Online binding **617** volgers

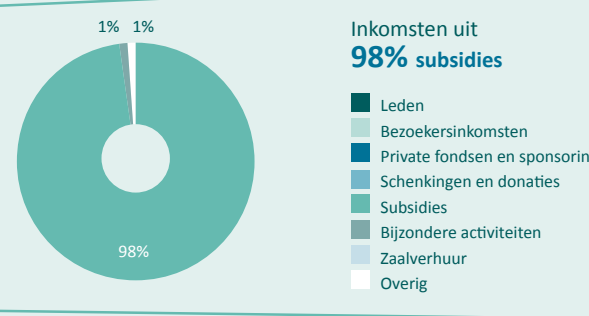
Website ca. **3.600** unieke bezoekers



### BIBLIOTHEKEN EN ARCHIEVEN

Gemiddeld aantal bezoekers ca. **1.860**  
Online binding **7.261** volgers

Website ca. **78.000** unieke bezoekers

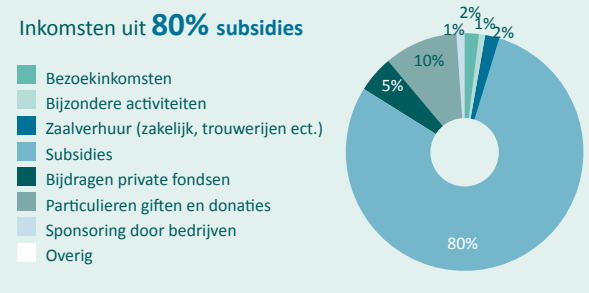


### LANDGOEDEREN EN MONUMENTEN\*

*\*categorie bleef achter qua respons en dus moeten deze resultaten meer indicatief geïnterpreteerd worden*

Gemiddeld aantal bezoekers ca. **53.000**  
Online binding **1.849** volgers

Website ca. **21.000** unieke bezoekers



### OVERIG AANBOD

BEZOEKERSCENTRA, FORTEN, ERFGOEDPLATFORMS, ECT.)

Gemiddeld aantal bezoekers ca. **11.000**

Eigen verdienvermogen en afhankelijkheid van subsidies zeer divers en afhankelijk van de instelling.

## Conclusies

- Op basis van respons ca. **5,0 miljoen** fysieke bezoeken, waarvan ruim **3,57 miljoen** (ofwel 71%) bij musea.
- Totale bezoekersinkomsten bedragen ruim **€34 miljoen**
- De totale werkgelegenheid (betaalde staf) heeft een omvang van ruim **1.050 fte** (verdeeld over 1600 - 1700 banen).
- In totaal zijn zo'n **10.900 vrijwilligers** werkzaam in de Gelderse erfgoedsector.



## WERK-GELEGENHEID

Aantal bezoekers	gemiddeld aantal fte per museum	gemiddeld fte per 10.000 bezoeken
<25.000	<b>1</b>	<b>0,7</b>
25.000 – 100.000	<b>10</b>	<b>1,9</b>
>100.00	<b>110</b>	<b>2,3</b>



In totaal ruim **1350 personen** in loondienst / 800 fte's

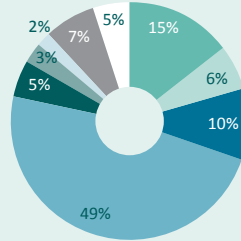


Circa **5500 vrijwilligers** / gemiddeld **54 vrijwilligers** per museum



## OPBOUW LASTEN

- Huur en huisvesting
- Hypotheek en overige kapitaallasten
- Tentoonstellingen, collectie en overige publieksactiviteiten
- Personeel
- Communicatie/marketing
- Inkoop (web)winkel
- Inkoop horeca
- Algemeen
- Overig

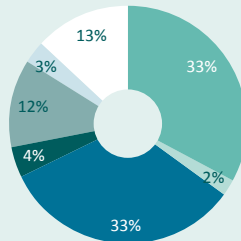


## ACTIVITEITEN\*

Rondleidingen/Excursies **153**  
 Lezingen **5**  
 Schoolbezoeken **120**  
 Evenementen **10**  
 Kinderfeestjes **5**



Geen betaalde staf. Circa **2500 vrijwilligers** / gemiddeld **42 per historische vereniging**.



- Huur en huisvesting
- Hypotheek en overige kapitaallasten
- Tentoonstellingen, collectie en overige publieksactiviteiten
- Personeel
- Communicatie/marketing
- Algemeen
- Inkoop horeca en (web)winkel
- Overig

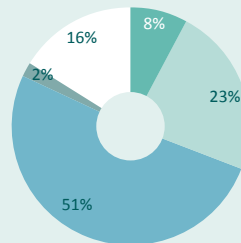
Rondleidingen/Excursies **3**  
 Lezingen **4**  
 Schoolbezoeken **1**  
 Evenementen **4**  
 Kinderfeestjes **0**

Gemiddeld **13 fte** per bibliotheek/archief  
 Ruim **234 personen** in loondienst / 166 fte



Circa **270 vrijwilligers** / gemiddeld 20 per bibliotheek/archief vereniging.

- Huur en huisvesting
- Hypotheek en overige kapitaallasten
- Tentoonstellingen, collectie en overige publieksactiviteiten
- Personeel excl. kosten voor vrijwilligers
- Communicatie/marketing
- Algemeen
- Inkoop horeca en (web)winkel
- Overig



Rondleidingen/Excursies **6**  
 Lezingen **3**  
 Schoolbezoeken **20**  
 Evenementen **1**  
 Kinderfeestjes **0**

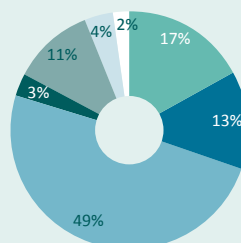


Gemiddeld circa **3 fte** per landgoed/monument  
 Circa **70 fte** in loondienst.



Circa **1800 vrijwilligers** / gemiddeld 86 vrijwilligers per landgoed

- Huur en huisvesting
- Hypotheek en overige kapitaallasten
- Tentoonstellingen, collectie en overige publieksactiviteiten
- Personeel excl. kosten voor vrijwilligers
- Communicatie/marketing
- Algemeen
- Inkoop horeca en (web)winkel
- Overig



Rondleidingen/Excursies **27**  
 Lezingen **1**  
 Schoolbezoeken **6**  
 Evenementen **7**  
 Kinderfeestjes **0**

Gemiddeld **0 tot 4 medewerkers** en **0 tot 80 vrijwilligers**

Huisvesting en personeel zijn goed voor **50%** van de totale lasten

\*Gemiddeld aantal activiteiten

Samen met de betaalde krachten is er dus sprake van een totaal van ruim **12.500 werkzame personen**.

Daarmee is de sector sinds 2014 gegroeid van **5 naar 6 werkzame personen** per 1.000 Gelderse inwoners.

Gemiddeld organiseert ieder lid ca. **151 activiteiten** per jaar.

Het volledige rapport is te vinden op de website van Erfgoed Gelderland



Erfgoed Gelderland