

# Gelderse Erfgoedmonitor 2019

Erfgoed Gelderland vertegenwoordigt meer dan 200 musea en erfgoedinstellingen in de provincie Gelderland. 120 leden namen deel aan deze monitor over 2019.

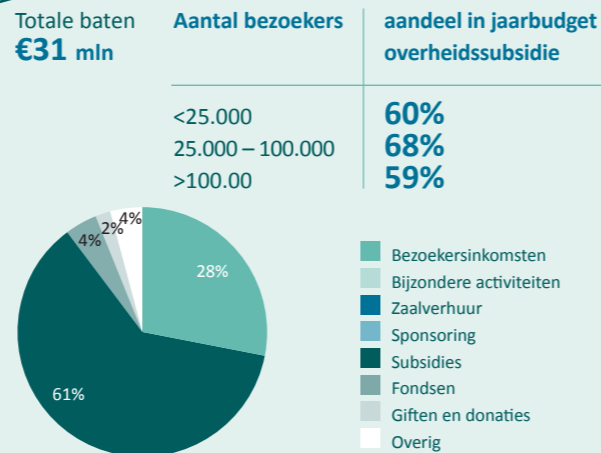


MUSEA

Gemiddeld aantal bezoekers ca. **38.000**  
Online binding **5013** volgers



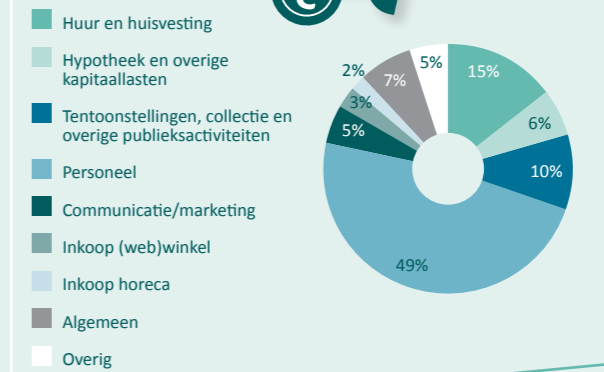
Website ca. **91.000** unieke bezoekers



Aantal bezoekers	gemiddeld aantal fte per museum	gemiddeld fte per 10.000 bezoeken
<25.000	1	0,7
25.000 – 100.000	10	1,9
>100.000	110	2,3

In totaal ruim **1350** personen in loondienst / 800 fte's

Circa **5500** vrijwilligers / gemiddeld **54** vrijwilligers per museum



Rondleidingen/Excursies **153**  
Lezingen **5**  
Schoolbezoeken **120**  
Evenementen **10**  
Kinderfeestjes **5**

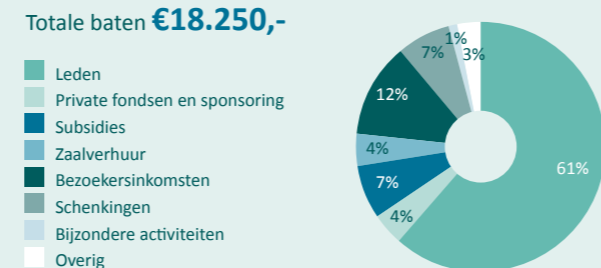


HISTORISCHE VERENIGINGEN

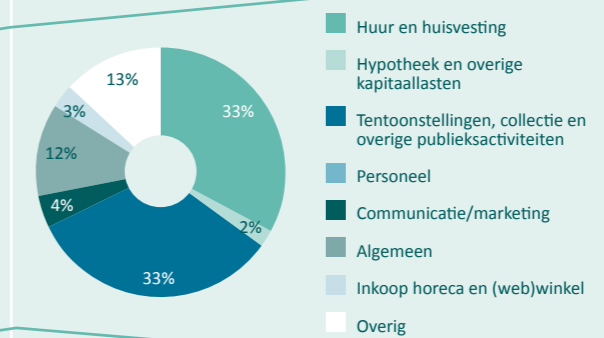
Gemiddeld aantal bezoekers ca. **850**  
Online binding **617** volgers



Website ca. **3600** unieke bezoekers



Geen betaalde staf. Circa **2500** vrijwilligers / gemiddeld **42** per historische vereniging.



Rondleidingen/Excursies **3**  
Lezingen **4**  
Schoolbezoeken **1**  
Evenementen **4**  
Kinderfeestjes **0**

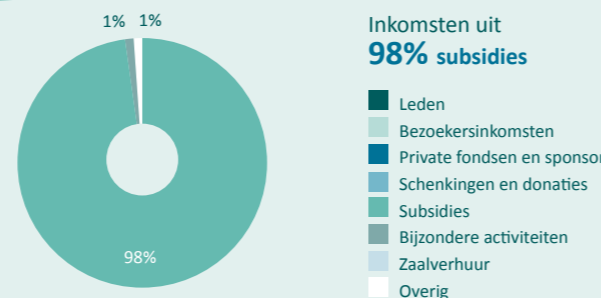


BIBLIOTHEKEN EN ARCHIEVEN

Gemiddeld aantal bezoekers ca. **1860**  
Online binding **7261** volgers

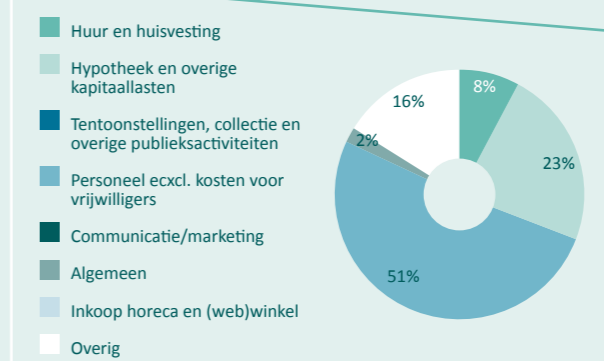


Website ca. **78.000** unieke bezoekers



Gemiddeld **13 fte** per bibliotheek/archief  
Ruim **234** personen in loondienst / 166 fte

Circa **270** vrijwilligers / gemiddeld 20 per bibliotheek/archief vereniging.



Rondleidingen/Excursies **6**  
Lezingen **3**  
Schoolbezoeken **20**  
Evenementen **1**  
Kinderfeestjes **0**



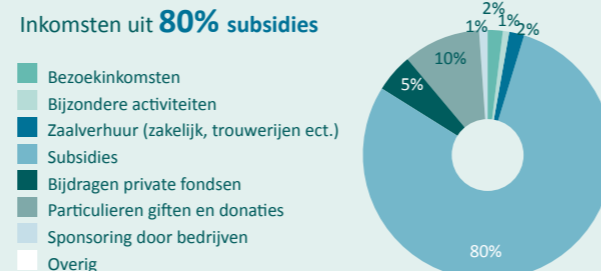
LANDGOEDEREN EN MONUMENTEN\*

\*categorie bleef achter qua respons en dus moeten deze resultaten meer indicatief geïnterpreteerd worden

Gemiddeld aantal bezoekers ca. **53.000**  
Online binding **1849** volgers

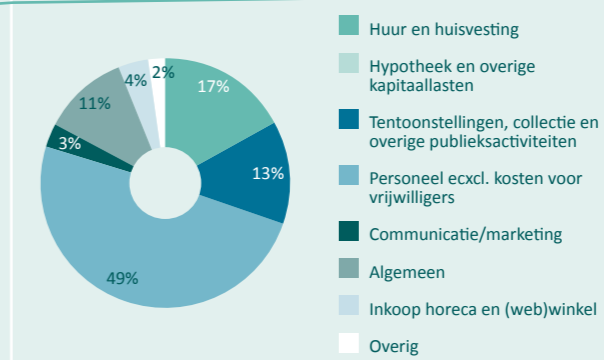


Website ca. **21.000** unieke bezoekers



Gemiddeld circa **3 fte** per landgoed/monument  
Circa **70 fte** in loondienst.

Circa **1800** vrijwilligers / gemiddeld 86 vrijwilligers per landgoed



Rondleidingen/Excursies **27**  
Lezingen **1**  
Schoolbezoeken **6**  
Evenementen **7**  
Kinderfeestjes **0**



OVERIG AANBOD  
BEZOEKERSCENTRA, FORTEN, ERFGOEDPLATFORMS, ECT.)

Gemiddeld aantal bezoekers ca. **11.000**

Eigen verdienvermogen en afhankelijkheid van subsidies zeer divers en afhankelijk van de instelling.

Gemiddeld **0 tot 4** medewerkers en **0 tot 80** vrijwilligers

Huisvesting en personeel zijn goed voor **50%** van de totale lasten

\*Gemiddeld aantal activiteiten

## Conclusies

Op basis van respons ca. **5,0 miljoen** fysieke bezoeken, waarvan ruim **3,57 miljoen** (ofwel 71%) bij musea.

Totale bezoekersinkomsten bedragen ruim **€34 miljoen**

De totale werkgelegenheid (betaalde staf) heeft een omvang van ruim **1.050 fte** (verdeeld over 1600 - 1700 banen).

In totaal zijn zo'n **10.900** vrijwilligers werkzaam in de Gelderse erfgoedsector.

Samen met de betaalde krachten is er dus sprake van een totaal van ruim **12.500** werkzame personen.

Daarmee is de sector sinds 2014 gegroeid van **5 naar 6** werkzame personen per 1.000 Gelderse inwoners.

Gemiddeld organiseert ieder lid ca. **151** activiteiten per jaar.

Het volledige rapport is te vinden op de website van Erfgoed Gelderland

